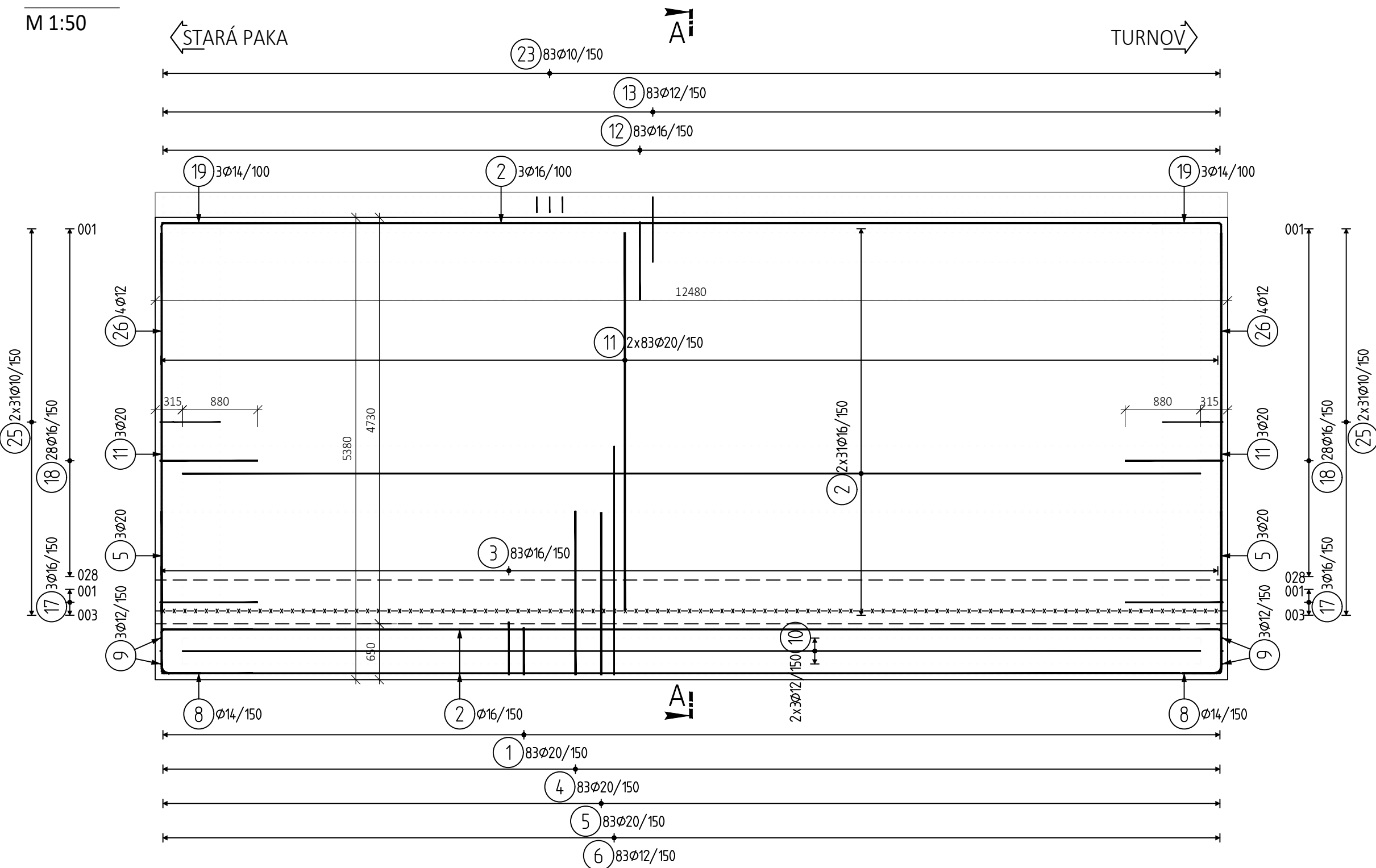
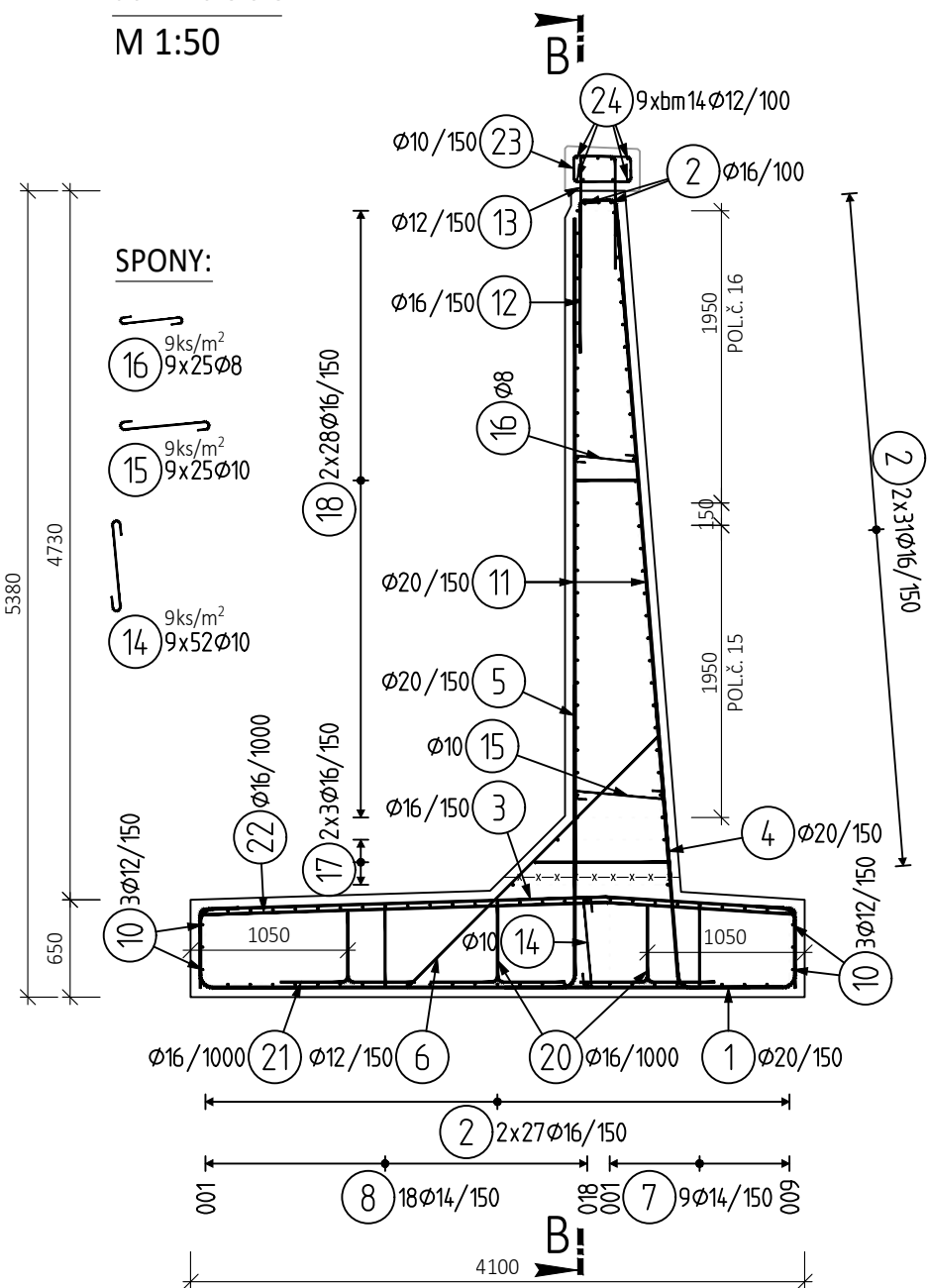


TYP 5; 2ks

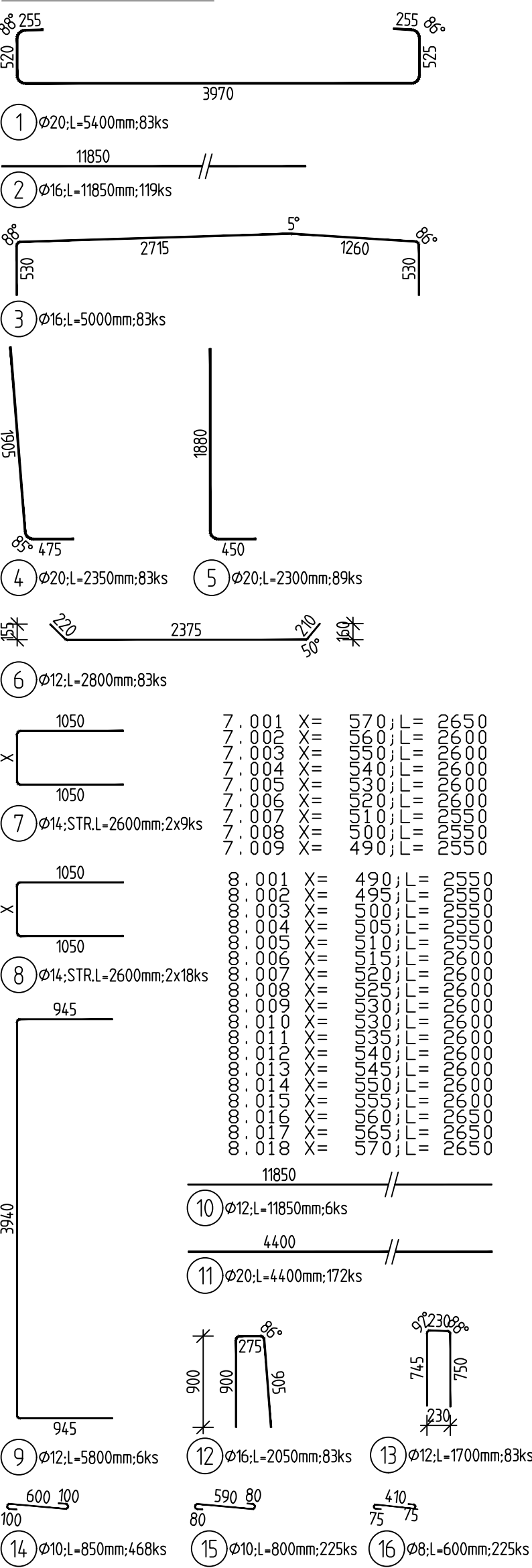
ŘEZ B-B  
M 1:50



ŘEZ A-A  
M 1:50

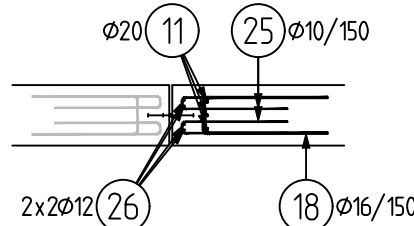


TVARY VLOŽEK



ÚPRAVA VÝZTUŽE STĚN  
V MÍSTĚ DILATACE

M 1:50



POZNÁMKA:

- TVAR ZÁKLADU VČETNĚ POLOHY PROSTUPŮ CHRÁNIČEK JE DÁN VE VÝKRESECH
- TVARŮ, VÝZTUŽ V MÍSTĚ PROSTUPŮ BUDE UPRAVENA NA STAVBE.
- SPONY DODAT S JEDNÍM HÁKEM.
- OCHRANA PROTI BLUDNÝM PROUDŮM VIZ VÝKRES TVARU.
- VÝZTUŽ JE VYKRESLENA A VYKÁZANA PRO JEDEN DÍL TYPU 5.
- 50 % STYKŮ VÝZTUŽE V KAŽDÉM PRVKU JE VODIVĚ SVÁŘENO

NAVRHOVANÉ BETONY:

ŘÍMSA C30/37 - XC4, XF2, XD1 - CI 0,2 - D<sub>max</sub>22 - S3, Max. průřaz 20 mm  
OPĚRNÁ ZEď C30/37 - XC4, XF2, XD1, XA1 - CI 0,2 - D<sub>max</sub>22 - S3, Max. průřaz 20 mm

OCEL:

BETONÁŘSKÁ VÝZTUŽ B 500B

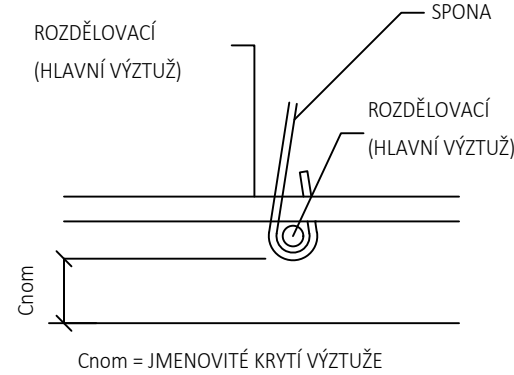
MINIMÁLNÍ PŘESAHOVÁ DÉLKA  
VÝZTUŽE PRO BETON C 30/37:

- ø 10 - 600 mm
- ø 12 - 650 mm
- ø 14 - 760 mm
- ø 16 - 860 mm
- ø 20 - 1080 mm

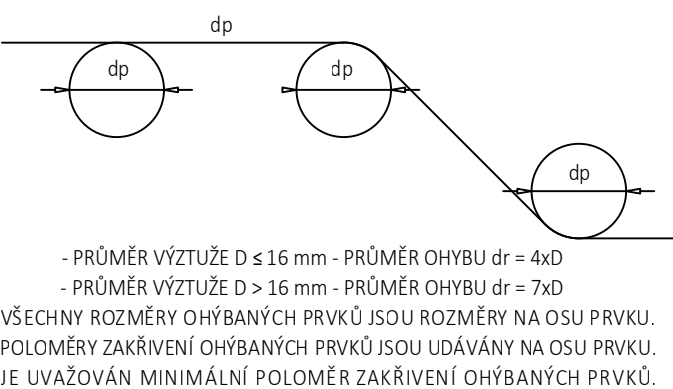
KRYTÍ:

OPĚRNÁ ZEď MINIMÁLNÍ / IMENOVITÉ  
45 mm / 55 mm

SCHEMA KRYTÍ VÝZTUŽE BETONEM

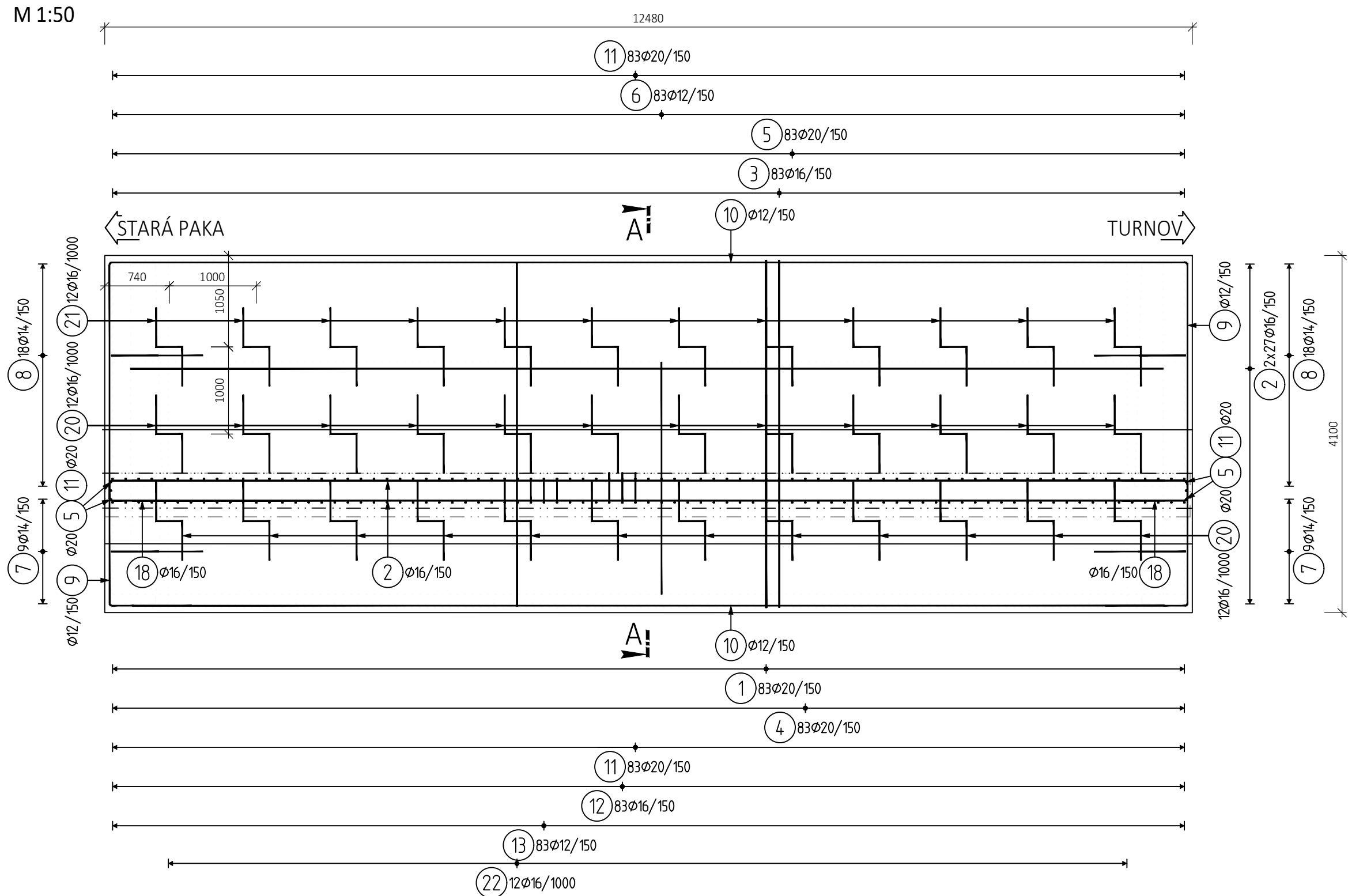


OHYBY VÝZTUŽE (SCHEMA)



PŮDORYS

M 1:50



VÝKAZ VÝZTUŽE

Pol	Profil	Delka [mm]	ks	B 500					
				8	10	12	14	16	20
1	20	5400	83						448.2
2	16	11850	119						415.0
3	16	5000	83						195.1
4	20	2350	83						204.7
5	20	2300	89						
6	12	2800	83			232.4			
7	14	2600	18			46.8			
8	12	5800	6			93.6			
9	12	11850	6			71.1			
10	20	4400	172						756.8
11	16	2050	83				170.2		
12	12	1700	83						
13	10	850	468						
14	10	800	225						
15	8	600	225	135.0					
16	16	3150	6					18.9	
17	16	2650	56					148.4	
18	14	1600	6				9.6		
19	16	2150	24					51.6	
20	16	2100	12					25.2	
21	16	3950	12					47.4	
22	12	1250	83			103.8			
23	10	1450	124			179.8			
24	12	BM							
25	10	1450	124						
26	12	4500	8				36.0		
Pocet prvku				135.0	861.3	641.4	150.0	2286.8	1604.8
HMOTNOST [kg]				53.3	531.1	569.4	181.3	3609.3	3957.6
CELKOVÁ HMOT. [kg]								8901.9	
HMOT. PRO 2 PRVKY									17803.8

OBJEDNATEL	
SPRÁVA ŽELEZNIC, STÁTNÍ ORGANIZACE	
DLAŽDĚNÁ 1003/7, 110 00 PRAHA 1	
STAVEBNÍ SPRÁVA ZÁPAD, SOKOLOVSKÁ 1955/278, 190 00 PRAHA 9	



ZHOTOVITEL SAGASTA s.r.o. JEDLO NOVOMYSLSKÁ 1010/14, 142 00 PRAHA 4 IČ: 045 98 555	SAGASTA	JTSK ČÍSLO SOUPRAVY
ODPOVĚDNÝ PROJEKTANT ING. DAVID KUCZIK	VYPRACOVAL LADISLAV MOLNÁR	KONTROLA ING. MICHAL KUDLÍK
PODPIS	PODPIS	PODPIS
OBSAH		
Rekonstrukce nástupišť ŽST Semily SO 01-23-01 Opěrná zeď podél nástupišť		ČÍSLO ZAKÁZKY 120 025 DOKUMENTACE DUSP + POPS MĚŘÍTKO 1:50 POČET FORMÁTŮ 8x44
NÁZEV PŘÍLOHY VÝKRES VÝZTUŽE ZDI TYPU 5	ČÁST D.2.1.4.2	ČÍSLO PŘÍLOHY 10
DOKUMENTACI LZE UŽÍVAT POUZE VE SMYSLU PŘÍSLUŠNÉ SMLOUVY O DÍLO. VÝKRES, Ů JEHO ČÁST, MŮŽE BYT KOPÍROVÁN NEBO JINÝM ZPŮSOBEM ROZŠÍŘOVÁN POUZE PO PŘEDCHOZÍM SOUHLASU SAGASTA, s.r.o.		